



**NAVA**  
*firma la sicurezza*



**CATALOGO  
GENERALE**



## Personalizzazioni

---

**Personalizziamo abbigliamento,  
guanti, accessori e calzature.**

serigrafia

ricamo

stampa digitale

etichette adesive

stampa plotter



## Antincendio

---

**Controllo, revisione e collaudo  
di estintori antincendio**  
effettuati da azienda esterna qualificata



## Verifiche periodiche

---

**Controllo e manutenzione**  
di imbracature, corde e sistemi anticaduta.



La nostra **missione** è proteggere il lavoratore con tutto quello di cui ha bisogno **nel mondo del lavoro!**

**BN NAVA** srl è stata fondata nel **1949**, quando un giovane imprenditore inseguì il sogno di creare soluzioni per la sicurezza sul posto di lavoro. Un sogno che nel tempo è diventato realtà sotto forma di un'**azienda nota e riconosciuta in tutta Italia**. È iniziato tutto con una sola persona coraggiosa in un minuscolo botteghino. Oggi quello spirito audace vive in una struttura dotata della **tecnologia** brevettata più sofisticata. BN NAVA realizza oggi i suoi prodotti nel **proprio stabilimento di produzione**, presenta un'attrezzatura all'avanguardia ed è attivo inoltre il suo **magazzino ottimizzato** con capacità di risposta immediata da cui vengono inviati circa 500 ordini al giorno. Con grande entusiasmo e motivazione nell'andare avanti insieme sulla stessa strada, siamo orgogliosi di dire che **BN NAVA è tra le prime azienda in Italia nel settore della sicurezza**. **BN NAVA, Firma la sicurezza...**

# INDICE



calzature  
di sicurezza

**6**



abbigliamento **24**



abbigliamento  
alta visibilità **31**



monouso **38**



guanti **42**



pronto  
soccorso

**46**



protezione  
vie respiratorie

**48**



protezione  
viso e occhi

**50**



protezione  
del capo

**52**



protezione  
udito

**54**



attrezzatura  
anti-caduta

**56**



carta e  
detergenza

**59**



accessori

**60**

### Spitfire S1P SRC

NEW

Morbida pelle scamosciata forata, **doppia stringa**. **Puntale in alluminio** leggero e **suola antiabrasione**, antiolio, antiscivolo e antistatico.

€ 39,60



### Avenger S3 SRC

NEW

**Tomaia altamente resistente** all'abrasione, idrorepellente e traspirante. **Puntale in composito** e **suola anti abrasione**, antiolio, antiscivolo e antistatico.

€ 40,80

### Havoc S3 SRC

NEW

**Fodera in fibra** tecnica anti abrasione, antibatterica, antimicotica e traspirante. **Puntale in composito** e **suola compatto anti abrasione**, antiolio, antiscivolo e antistatico.

€ 38,80



VISTA  
IN TV



### Vulcan S1P SRC

Tomaia in tessuto tecnico e finiture in jeans. Puntale in alluminio e suola anti perforazione «no metal». Suola Vigorex ispirata al mondo dello sport e altamente defaticante.

**AIMONT**  
STYLE & STORY

€ 55,50



Donna

### Amy S1P SRC

NEW

**Tomaia in tessuto tecnico** e finiture in jeans. **Puntale in alluminio** e suola anti perforazione «no metal». **Suola Vigorex** ispirata al mondo dello sport e altamente defaticante.

€ 53,65

AIMONT  
STYLE & STORY

### Kyra S3 CI SRC

NEW

**Tomaia morbida pelle in nabuk** idrorepellente. **Suola Vigorex** ispirata al mondo dello sport e altamente defaticante con inserto in infinergy. **Puntale in alluminio** e suola anti perforazione «no metal».

€ 59,25

Donna



### Grace S1P SRC

NEW

**Tomaia in tessuto tecnico** e finiture in jeans. **Puntale in alluminio** e suola anti perforazione «no metal». **Suola Vigorex** ispirata al mondo dello sport e altamente defaticante.

€ 55,50

Donna





### < Diadora D-Blitz HIGH S3

**Scarpa da lavoro S3 SRC**  
Tomaia in **Nabuck idrorepellente**,  
nylon e PU.  
Puntale e suola non metalliche.

€ 46,20



### Diadora D-Blitz LOW S3 >

**Scarpa da lavoro S3 SRC**  
Tomaia in **Nabuck idrorepellente**,  
nylon e PU  
Puntale e suola non metalliche.

€ 42,00



### < Diadora RUN TEXTILE LOW S1P

**Scarpa da lavoro S1P SRC**  
Tomaia in **pelle scamosciata**.  
Puntale e suola non metalliche.

€ 54,60

### Diadora D-Blitz LOW S1P >

**Scarpa da lavoro S1P SRC**  
Tomaia in **pelle scamosciata**, Nylon e PU  
Puntale e suola non metalliche.

€ 37,80





### < Diadora Glove II Text S1P

**Scarpa da lavoro S1P SRC**  
Tomaia in **pelle scamosciata e rete**  
**Puntale in alluminio**  
Lamina non metallica.

€ 82,60

### Diadora Glove II Low S1P

**Scarpa da lavoro S1P SRC**  
Tomaia in **pelle scamosciata**  
**Puntale in alluminio**  
Lamina non metallica.

€ 81,20



### < Diadora Glove II Low S3

**Scarpa da lavoro S3 SRC**  
Tomaia **pelle Nubuck Silk**  
**Puntale in alluminio**  
Lamina non metallica.

€ 88,50





## Diadora Glove II High S3

Scarpa da lavoro S3 SRC  
Tomaia in pelle Nubuck Silk  
Puntale in alluminio  
Lamina non metallica.

€ 94.00



**OTTIMA  
CALZATA**



### ◀ Cofra Fluent S1P SRC

**Scarpa da lavoro S1P SRC**  
**Tomaia in tessuto altamente**  
**traspirante.** Puntale in **alluminio**  
Lamina non metallica.

€ 47,45

### Cofra Coppi S3 SRC ▶

**Scarpa da lavoro S3 SRC**  
**Tomaia in Nubuck** idrorepellente  
Puntale in **alluminio**  
Lamina non metallica

€ 48,50



### ◀ Cofra Eagan S3 SRC

**Scarpa da lavoro S3 SRC**  
Tomaia in pelle **Nubuck idrorepellente**  
Puntale in **alluminio**  
Lamina non metallica

€ 52,80



### < Cofra Dorio S1P SRC

**Scarpa da lavoro S1P SRC**  
Tomaia in **pelle scamosciata forata**  
Puntale in **alluminio**  
Lamina non metallica

€ 35,50

### Cofra Kress S1P ESD SRC

**Scarpa da lavoro S1P ESD SRC**  
Tomaia in **tessuto BREATEX**  
Puntale in **alluminio**  
Lamina non metallica

€ 47,45



### < Cofra Guerin S1P SRC

**Scarpa da lavoro S1P SRC**  
Tomaia **pelle scamosciata forata**  
Puntale in alluminio  
Lamina non metallica

€ 36,00



### Cofra Cermis S3 WR HRO SRC

**Scarpa da lavoro S3 WR HRO SRC**  
Tomaia in **Nubuck Pull-up idrorepellente**  
Puntale non metallico  
Lamina non metallica

€ 57,00



### Cofra New Bengala S1P SRC

**Sandalo da lavoro** S1P SRC

Tomaia in **pelle scamosciata forata**

Puntale in fibra di vetro

Lamina non metallica

€ **29,50**



### Cofra Le Mans S3 SRC

**Scarpa da lavoro** S3 SRC

Tomaia in **pelle scamosciata idrorepellente**

Puntale non metallico

Lamina non metallica

€ **38,50**



### Cofra Monza S3 SRC

**Scarpa da lavoro** S3 SRC

Tomaia in **pelle scamosciata idrorepellente**

Puntale non metallico

Lamina non metallica

€ **33,70**



Donna

## Cofra Alice S3 SRC

Scarpa da lavoro S3 SRC  
Tomaia in **pelle Nubuck idrorepellente**  
Puntale in alluminio  
Lamina non metallica

€ 44,50



## Cofra Monnalisa S3 SRC

Scarpa da lavoro S3 SRC  
Tomaia in **pelle Nubuck idrorepellente**  
Puntale in alluminio  
Lamina non metallica

€ 45,15



**ELEGANTI  
FEMMINILI**





### < Cofra Soho S3 SRC

**Scarpa da lavoro S3 SRC**  
 Tomaia in **pelle idrorepellente**  
 Puntale in **acciaio**  
 Lamina acciaio

€ 25,15

### Cofra Azimuth S1P SRC

**Scarpa da lavoro S1P SRC**  
 Tomaia in **pelle scamosciata**  
 Puntale in **acciaio**  
 Lamina acciaio

€ 24,75



### Cofra Equinox S3 SRC

**Scarpa da lavoro S3 SRC**  
 Tomaia in **pelle idrorepellente**  
 Puntale in **acciaio**  
 Lamina acciaio

€ 24,00







### < Cofra New Vigo S3 SRC

**Scarpa per saldatura S3 SRC**

Tomaia in **pelle idrorepellente**

Puntale in **fibra di vetro**

Lamina non metallica

€ 30,60



### Cofra New Red Sea S1P SRC >

**Scarpa da lavoro S1P SRC**

Tomaia in **pelle scamosciata**

Puntale in **fibra di vetro**

Lamina non metallica

€ 29,10



### Cofra New Egeo S1P SRC

**Scarpa da lavoro S1P SRC**

Tomaia in **pelle scamosciata**

Puntale in **fibra di vetro**

Lamina non metallica

€ 31,40 >



## Cofra New Suez S1P SRC

**Scarpa da lavoro S1P SRC**  
Tomaia in **pelle scamosciata**  
Puntale in **fibra di vetro**  
Lamina non metallica

€ 30,00



## Cofra Garonne S3 SRC

**Scarpa da lavoro S3 SRC**  
Tomaia in **pelle idrorepellente**  
Puntale in **fibra di vetro**  
Lamina non metallica

€ 29,10



## Cofra Fowy S3 SRC

Scarpa da lavoro S3 SRC  
Tomaia in **pelle idrorepellente**  
Puntale in **fibra di vetro**  
Lamina non metallica

€ 31,00



**ULTRA  
STRONG**

## Cofra Riga S3 SRC

**Scarpa da lavoro S3 SRC**  
Tomaia in **pelle idrorepellente**  
Puntale in **acciaio**  
Lamina **acciaio**

€ 20,50



## Cofra Tallin S3 SRC

**Scarpa da lavoro S3 SRC**  
Tomaia in **pelle idrorepellente**  
Puntale in **acciaio**  
Lamina **acciaio**

€ 20,35

## Cofra Riace S1P SRC

**Scarpa da lavoro S1P SRC**  
Tomaia in **pelle scamosciata**  
Puntale in **acciaio**  
Lamina **acciaio**

€ 22,45



## Lewer Vietri S1P SRC



**Scarpa da lavoro S1P SRC**  
Tomaia in **pelle scamosciata**  
Puntale in **alluminio**  
Lamina non metallica

€ **39,50**



## Lewer HP1 S3 SRC

**Scarpa da lavoro S3 SRC**  
Tomaia in **Nubuck idrorepellente**  
Puntale in **alluminio**  
Lamina non metallica

€ **52,00**



## Lewer GB88 S3 SRC



**Scarpa da lavoro S1P SRC**  
Tomaia in **pelle Nubuck volanato**  
Puntale in alluminio  
Lamina **non metallica**

€ **53,50**





### < Lewer 1704 S3 CI SRC

Scarpa da lavoro S3 CI SRC  
Tomaia in **pelle idrorepellente**  
Puntale in **composito**  
Lamina non metallica

€ 48,00

ISOLAMENTO  
DAL FREDDO



### Lewer HP2 S3 SRC >

Scarpa da lavoro S3 SRC  
Tomaia in Nubuck idrorepeller  
Puntale in alluminio  
Lamina non metallica

€ 53,20



### Lewer FP 87 S1P SRC

Scarpa da lavoro S1P SRC  
Tomaia in **pelle scamosciata**  
Puntale in alluminio  
Lamina non **metallica**

€ 45,20



### Lewer SA90 S1P SRC

Scarpa da lavoro S1P SRC  
Tomaia in **pelle scamosciata**  
**Puntale in alluminio**  
Lamina non metallica

€ 45,20

### Lewer AC84N S3 SRC

Scarpa da lavoro S1P SRC  
Tomaia in pelle **Nubuck volanato**  
Puntale in **alluminio**  
Lamina non metallica

€ 56,30



## T-shirt

**T-shirt 100% cotone** manica corta, colletto in costina con cucitura ribattuta sul davanti, **nastro di rinforzo** da spalla a spalla, **cuciture stretch**, struttura tubolare. Vari colori –

Articolo **SUNSET**



€ 2,40



## Polo

**Polo 100% cotone** manica corta, tre bottoni colletto, cuciture del collo coperte con **nastro a contrasto**, cuciture stretch, **nastro di rinforzo laterale**, rinforzo sagomato retrocollo. Vari colori –

Articolo **VENICE**



€ 5,90

## Felpa Mezza Zip

**Felpa a mezza zip in tinta**, in plastica con cursore in metallo, **manica raglan**, polsini e vita in costina **elasticizzata**, cuciture rinforzate. GARZATO 70% / COTONE 30% POLIESTERE. Vari colori –

Articolo **MIAMI+**



€ 12,60





## Felpa Zip Intera

**Felpa zip intera SBS coperta**, in plastica con doppio cursore in metallo, due tasche, polsini e vita in costina elasticizzata, **cuciture rinforzate**. GARZATO 70% COTONE / 30% POLIESTERE.

Vari colori –

Articolo **PANAMA+**



€ 16,00



## Giubbino

**Giubbino con rib elasticizzato** in vita e ai polsi, cerniera in contrasto, **due tasche esterne** con zip coperta; interno **imbottito** e micropile nel colletto e nella schiena, 1 tasca interna, zip per agevolare stampe e ricami. TASLAN 100% POLIESTERE. Vari colori –

Articolo **MAPS**



€ 20,25



## Pile mezza Zip

**Pile**, mezza zip 8mm, manica a giro, elastici stringi polso e in vita, **due tasche con zip coperta**, una tasca frontale con zip, **collo con bordatura di rinforzo** in contrasto, cuciture rinforzate. 100% POLIESTERE. Blu o Grigio –

Articolo **PIRENEI**



€ 10,45





### Giubbino • maniche staccabili

**Giubbino** con maniche staccabili, retro sagomato, due tasche esterne con zip, tasca al petto **porta Smart-Phone**, piping reflex al petto e sulla schiena.

**Interno: imbottitura trapuntata.**

PONGE 100% POLIESTERE. Vari colori –

**Articolo ORION 2.0**



€ 23,50

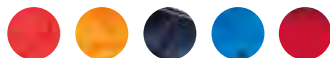
### Gilet Invernale

**Gilet con zip 8mm in plastica** con cursore in metallo, retro sagomato, due tasche esterne **LOCK SYSTEM** e due con zip, tasca **porta smart phone**, bande riflettenti sulla tasca e schiena. **Interno: imbottito.**

PONGE RIPSTOP 100% POLIESTERE.

Vari colori –

**Articolo MIG 2.0**



€ 18,10



### Gilet Estivo

**Gilet estivo**, zip, composizione multitasche frontale con un portabadge reversibile, **piping reflex** alle spalle e schiena, ampia cacciatora posteriore, interno: fodera in **dry-tech** a contrasto. Articolo POCKET.

**Articolo POCKET.**



€ 10,45

**MULTI  
TASCHE**




## Pantalone in Cotone

**Pantalone unisex**, multistagione, **elastici laterali** e passanti in vita, chiusura con zip e bottone in plastica, due tasche anteriori, **una tasca laterale LOCK SYSTEM**, un porta metro, due tasche posteriori, inserti ed impuntare a contrasto, **bande reflex** su tasca posteriore, cuciture triple. 100% COTONE. Vari colori –

Articolo **WORKER**



€ 11,30 




## Pantalone da Lavoro

**Pantalone uomo**, multistagione, elastici laterali e passanti in vita, **chiusura con zip** e bottone in metallo, due tasche anteriori, due tasche laterali con patta e **bottoni automatici**, una tasca con zip lato sinistro, un **portametro** a scomparsa lato destro, **due tasche posteriori** a filo con asola e bottone. TWILL 100% COTONE. Vari colori

Articolo **FOREST**



€ 17,20 



## Pantalone Tecnico

**Pantalone con ampie tasche anteriori**, doppia tasca posteriore di cui una con pattina, **inserto portapenne**, passante portamartello, taglio ergonomico di gambe e ginocchia, tasca laterale, tasca porta monete, **tasca portametro**, vita regolabile. 60% COTONE + 40% POLIESTERE.

Vari colori -

Articolo DRILL



€ 19,20



## Tuta da Lavoro

**Tuta multistagione** con cerniera centrale a doppio cursore coperta con patta, **elastico ai polsi e in vita interno schiena**, due tasche applicate, due tasche al petto con patta e bottoni, **tasca porta metro**. MASSAUA 100% COTONE .

Articolo COVER

€ 14,30



## Scaldacollo

Scaldacollo in **micropile**.  
100% POLIESTERE.

Art. OSLO

€ 1,45



## Completo Antipioggia

**Completo antipioggia**, composto da giacca con zip, **cappuccio richiudibile** nel colletto, fondo manica dritto, retinatura sulla schiena.

**Pantalone con elastico** in vita e due tasche.

Imbusto singolo con zip.  
TAFFETÀ 300D 100%  
POLIESTERE SPALMATO  
POLIURETANO.

Vari colori

Articolo SET-NYLON



€ 7,45



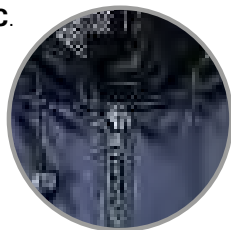


## ◀ Cappotto Antipioggia

**Cappotto impermeabile**, offre una protezione imbattibile con la sua **lunghezza generosa**. Dotata di numerose tasche, cappuccio a scomparsa e **aerazione posteriore**. 100% Poliestere, **rivestito PVC**.

**Articolo S438**

€ 10,45



## ▲ Stivale in PVC S5

**Stivale in PVC con puntale** e lamina in acciaio. **Suola antiscivolo**, antiolio, antiacido, antistatica.

**Articolo 10CE**

€ 12,45

## T-shirt Alta Visibilità

### T-shirt girocollo manica corta

in alta visibilità con **bande riflettenti**, cuciture del collo coperte.

DRY-TECH 100% POLIESTERE.

Vari colori –

**Articolo AVENUE**

€ **6,65**



## Polo Alta Visibilità

### Polo bicolore da uomo a manica corta

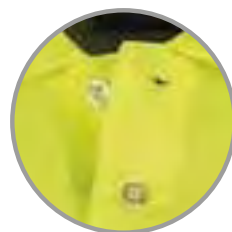
in alta visibilità con **bande riflettenti**, con 3 bottoni in tinta effetto perlato, collo e bordo manica con fine profilo a contrasto, colletto e **bordo manica a costine, spacchetti laterali**, cuciture del collo coperte.

DRY-TECH 100% POLIESTERE.

Vari colori

**Articolo GUARD+**

€ **8,20**



## Gilet Alta Visibilità

**Gilet leggero e confortevole, banda riflettente** per una maggiore visibilità, chiusura con fettuccia a strappo per un facile accesso, **vestibilità abbondante** per un maggior comfort. 100% Poliestere, ordito a maglia 125g. Vari colori

**Articolo C474**

€ 2,35



## Gilet Alta Visibilità

**Gilet multitasche con banda riflettente** per una maggiore visibilità, **apertura frontale con zip** per un facile accesso, tasca nascosta per cellulare, tasca porta penne e cellulare, **anello radio** per facilitare l'aggancio di un radio, **porta badge a doppio verso** permette di visualizzare l'ID card sia in orizzontale che in verticale. 100% Poliestere, ordito a maglia 125g. Vari colori

**Articolo S476**

€ 7,70



## Ship



**Tuta alta visibilità** con le bande riflettenti, cerniera centrale coperta a doppio cursore, elastico in vita sul retro. **Triple cuciture di rinforzo** nel cavallo ed interno gamba. Due ampie tasche applicate, **due tasche al petto** di cui una chiusa con patta e anello di aggancio per porta badge, un posteriore con patta, **porta metro** laterale destro. Polsini con elastici.

€ 29,10



**TRIPLE  
CUCITURE**



## Skill

**Pettorina alta visibilità** con bande riflettenti ed **ampia protezione renale**, bretelle elasticizzate e fibbie con chiusura automatica, **apertura laterale** con bottoni, elastico in vita sul retro. **Triple cuciture di rinforzo** nel cavallo e interno gamba. **Doppia tasca** al petto di cui una zip e anello di aggancio per porta badge, una con patta e una **porta penna** e porta metro laterale destro.

€ 22,75



### Pantalone Alta Visibilità

**Pantalone uomo**, multistagione, in alta visibilità con bande riflettenti, **elastici laterali** e passanti in vita, chiusura con zip e bottone in plastica, due tasche anteriori, **tasca laterale LOCK SYSTEM**, porta metro, due tasche posteriori.

Cuciture a contrasto a **triplo ago**.  
Twill 50% COTONE 50% POLIESTERE.

Colori: Giallo o Arancio

**Articolo CHARTER**

€ 14,85



### Pantalone Alta Visibilità Bicolore

**Pantalone uomo**, multistagione, in alta visibilità con bande riflettenti, **elastici laterali** e passanti in vita, chiusura con zip e bottone in plastica, due tasche anteriori, **tasca laterale LOCK SYSTEM**, porta metro, due tasche posteriori. Cuciture a contrasto a **triplo ago**.

Twill 50% COTONE 50% POLIESTERE.

Colori: Giallo/Blu o Arancio/Blu

**Articolo CHARTER**

€ 14,85



### Giubbino Alta Visibilità

**Giubbino unisex** multistagione, chiusura frontale con bottoni in plastica e patta di copertura, **chiusura polsi** con bottone, vita regolabile; impunture a contrasto, porta smartphone, **porta badge staccabile** e **porta penna**. taglio slanciato modello jeans. TWILL 50% COTONE 50% POLIESTERE. Vari colori

Articolo SAFE HI-VI

€ 19,00



### Giubbino Imbottito Alta Visibilità

**Giacca da uomo** bicolore in alta visibilità con **bande 3M**, zip in plastica con **course in metallo** coperta con patta e velcro, polsini elasticizzato regolabile, **due tasche** frontali, una tasca porta badge, **interno: imbottito**, colletto e spalle in pile, una tasca interna, cuciture termonastrate. OXFORD 300D 100% POLIESTERE. Vari colori

Articolo HISPEED

€ 34,35



### Cappellino Alta Visibilità

**Cappellino in morbido tessuto**, regolabile grazie alla graffetta posteriore. Cucito in **sei sezioni** con uno spazio per la **ventilazione**. 65% Poliestere, 35% Cotone 245g. Vari colori  
Articolo HB10

€ 7,00

## Pilot Alta Visibilità

**Giacca Pilot 3 in 1** ad alta visibilità, Foderato in pelliccia per aggiungere calore e comfort, **tessuto resistente** in poliestere/cotone per un'elevata performance ed il **massimo comfort**, banda riflettente per una maggiore visibilità, maniche staccabili, **interno e colletto in pelliccia** garantiscono un utilizzo multiplo, **7 tasche ampie**, tasca per cellulare, multiple, e con cerniera.

Colori: Giallo o Arancio

Articolo PJ50

€ 33,75



**ULTRA  
RESIST**

## Completo Antipioggia Alta Visibilità



Completo antipioggia in **alta visibilità** con bande riflettenti, composto da giacca con zip, **cappuccio richiudibile** nel colletto, retinatura sulla schiena. Pantalone con **elastico in vita** e due tasche. **Imbusto singolo** con zip. OXFORD 100% POLIESTERE. Vari colori

**Articolo HI-VI RAINSET**

€ 14.80



## Bretelle Alta Visibilità

Bretelle con **fettuccia a strappo** regolabile per adattarsi alle varie taglie. Larghezza 7.5 cm. Facile da indossare e da togliere. **Banda riflettente da 3 cm** per migliorare la visibilità. Giallo o Arancio

**Articolo HV55**

€ 4.05

## Tuta Polipropilene

**Tuta monouso con cappuccio**, orli, polsini e vita elasticizzati, **apertura frontale con zip** per un facile accesso, **leggera** e confortevole. Polipropilene 40 gr.

**Articolo ST11**

€ 1,45



**MONOUSO**



## Copri scarpa

Copri scarpa **microporoso** Tipo 6PB. Il tessuto è conforme a EN14126-protezione biologica e EN1149-1 **protezione antistatica**. BizTex Microporoso 60g. EN 13034 Type 6 PB. Prezzo conf. 25 pezzi.

**Articolo ST44**

€ 11,20



## Tuta tipo 5/6

CE

**Tuta monouso certificata CE**, orlo elasticizzato per una vestibilità sicura, **zip sigillante** per una maggiore protezione, garantisce una barriera contro **particelle, aerosol e spray leggeri**, cappuccio, orli, polsini e vita elasticizzati, **tessuto SMS altamente traspirante**, zip doppio verso, cappuccio ergonomico per una vestibilità perfetta e per una **maggiore protezione**. BizTex SMS 55gr. EN ISO 13982 Type 5 - EN 1073-2 ANSI/ISEA 101 - EN 1149 -5 EN 13034 Type 6

**Articolo ST30**

€ 2,30

## Tuta tipo 5/6

**Tuta monouso certificata** anche contro agenti infettivi, **orlo elasticizzato** per una vestibilità sicura, zip sigillante con flap per una **maggiore protezione**, garantisce una barriera **contro particelle**, aerosol e spray leggeri, cappuccio, orli, polsini e vita elasticizzati, **tessuto SMS altamente traspirante**, zip doppio verso, cappuccio ergonomico per una maggiore protezione. BizTex Microporoso 60gr.

EN ISO 13982 Type 5 - EN 1073-2

ANSI/ISEA 101 - EN 1149 -5

EN 14126 - EN 13034 Type 6

**Articolo ST40**

€ 2,80



CE

## Tuta tipo 3/4/5/6

**Tuta monouso certificata** anche contro agenti chimici liquidi infettivi, **Certificato CE**, doppia patta, cappuccio per una maggiore protezione, **orlo elasticizzato** per una **vestibilità sicura**, polsini elasticizzati, cappuccio ergonomico, **passante** per il pollice. BizTex Micro Plus 82g.

EN 14605 Type 3

EN 14605 Type 4

EN ISO 13982 Type 5

EN 14126

EN 1073-2

EN 13034 Type 6

EN 1149 -5

**Articolo ST70**

€ 16,45



## Cappello monouso

Cappello con **fascia elasticizzata** per un comodo stoccaggio.  
Il **filato di polipropilene resistente** con cuciture doppie.  
CONFEZIONE DA 100 PEZZI

**Articolo D100**

€ 2.65

## Camice Ispettore

Questo camice viene utilizzato nell'**industria alimentare, laboratori**, e altre zone pulite.  
Chiusura frontale con **bottoni a pressione**, confezionati separatamente.  
Polipropilene.

**Articolo D118**

€ 0.75

## Sopra scarpe

Sopra **scarpe con cinghia elastica** alla caviglia, la suola gofrata garantisce un miglior grip.  
CONFEZIONE DA 100 PEZZI

**Articolo D340**

€ 2.25







### Guanti Nitrile Monouso

Guanti ambidestri in nitrile senza polvere.  
CONFEZIONE DA 100 PEZZI

**Articolo DERMANITRIL**

€ 5,20



### Guanti Lattice Monouso

Guanti ambidestri in lattice senza polvere.  
CONFEZIONE DA 100 PEZZI

**Articolo SENSICHLOR**

€ 4,45



**SENZA  
POLVERE**



## Guanti PU

Guanto spalmato in **poliuretano**,  
dorso aerato, **polsino in maglia**,  
poliestere 13G - EN388

Articolo **GUANTO PU 2006**

€ 0,65

**ECONOMICI  
RESISTENTI**



## Guanti Nitrile

Guanto spalmato in **nitrile**, dorso **aerato**,  
polsino in maglia, poliestere 13G - EN388

Articolo **GUANTO NITRILE 1006**

€ 0,65



## Guanti Pelle Bovino

Guanto in **pelle fiore bovino bordato**.  
EN388 – EN407

**Articolo 50/55TOP**

€ 2,65



## Guanto dorso crosta

Guanto in **pelle fiore con dorso in crosta**,  
bordato. EN388 – EN407

**Articolo 50/50TOP**

€ 2,20



## Guanto NBR giallo

Guanto NBR, **dorso areato**, polsino maglia,  
cotone **Interlock 24 G** - EN388

**Articolo 0911**

€ 0,65



## Guanto NBR blu

Guanto NBR, dorso **areato**, polsino  
in maglia, cotone **jersey spalmato** - EN388

**Articolo 0712**

€ 1,05



### ◀ Guanto dorso tela

Guanto in **pelle crosta** con dorso in tela, con **manichetta** - EN388

**Articolo 9339**

€ 1,90



### ◀ Guanti Ignifugo

Guanto in **pelle crosta bovina** con trattamento ignifugo, palmo **rinforzato**, fodera in **tela**.

EN407 - EN388

**Articolo 307R**

€ 5,80

## Guanto Anticalore

Guanto in **fibra aramidica** con manichetta, 38 cm.

EN388 – EN407

Articolo **ARM38**

€ **22,50**



## Manichette saldatore

Manichette in **crosta 40 cm** adatte al contatto con materiali **caldi e sbavati**

Articolo **306C**

€ **6,00**



## Guanto Antitaglio 5

Guanto Antitaglio Polietilene 13G, dorso **aerato**, polsino in **maglia**, spalmato poliuretano.

Protezione **antitaglio** Livello 5 - EN388

Articolo **HDP-5**

€ **3,15**



## Guanto Antitaglio 3

Guanto Antitaglio Polietilene 13G, dorso **aerato**, polsino in **maglia**, spalmato poliuretano.

Protezione **antitaglio** Livello 3 - EN388

Articolo **HDP-3**

€ **2,50**



### Reintegro all.2

Contenuto conforme al D.Lgs n. 81/2008 –  
All. 2 D.M. 388/2003

Articolo PRSMALL003

€ 7,80



**CONFORME  
AL D.LGS**



### Valigetta all.2

Contenuto conforme al D.Lgs n. 81/2008  
– All. 2 D.M. 388/2003

Articolo FIRST007

€ 9,30



## ◀ Reintegro all.1

Contenuto conforme al D.Lgs n. 81/2008 –  
All. 1 D.M. 388/2003

**Articolo PRBIG004**

**€ 23,85**



## Valigetta all.1

Contenuto conforme al D.Lgs n. 81/2008 –  
All. 1 D.M. 388/2003

**Articolo BASIC008**

**€ 35,90 ▶**



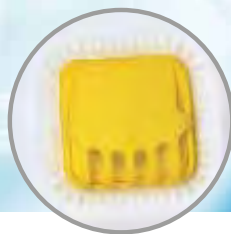


## Mascherina FFP1

Mascherina antipolvere con **valvola FFP1**.  
CONFEZIONE DA 10 PZ

Articolo P101

€ 5,95



## Mascherina FFP2

Mascherina antipolvere con **valvola FFP2**.  
CONFEZIONE DA 10 PZ

Articolo P220

€ 11,40



## Mascherina FFP3

Mascherina antipolvere con **valvola FFP3**.  
CONFEZIONE DA 10 PZ

Articolo P301

€ 15,90





## Semimaschera

Semi-maschera con **attacco a vite**  
in TPE -EN140

**Articolo P410**

€ **7,00**



## Filtro a vite ABEK1

Filtro completo per **gas ABEK1**.  
Prezzo singolo filtro.

**Articolo P920**

€ **4,60**



## Filtro a vite ABEK1P3R

Filtro completo **combinato** ABEK1P3R.  
Prezzo singolo filtro.

**Articolo P970**

€ **9,35**



CE

### Occhiale Visitatore

Occhiale certificato CE,  
**rivestimento antigraffio**,  
 protezione laterale, colore trasparente.  
 Policarbonato - EN 170 - EN 166

**Articolo PW30**

€ 1,20



CE

### Occhiale Avvolgente

Occhiale certificato CE,  
**rivestimento antigraffio**,  
 protezione laterale,  
 colore trasparente.  
 Policarbonato - EN 170 - EN 166 - EN172

**Articolo PW32**

€ 1,60



**RIVESTIMENTO  
 ANTIGRAFFIO**

CE

### Occhiale Profile

Occhiale certificato CE,  
**rivestimento antigraffio**,  
 protezione laterale,  
 colore grigio fumo.  
 Policarbonato - EN 166

**Articolo PW34**

€ 2,10



## Calotta con visiera



Visiera con calotta PP, realizzata in **polipropilene** resistente agli urti. Il sistema di **regolazione a cricchetto** è progettato per un facile utilizzo

**Articolo PW91**

€ **6,55**



## Maschera per uso Chimico



Ventilazione indiretta, 100% senza metallo, trattamento **Anti-Appannante N**, certificato e marchiato sulle lenti, rivestimento **antigraffio** per una maggiore **durata**.

**Articolo PS21**

€ **3,85**



## Elmetto Trasparente

NEW

DESIGN  
ESCLUSIVO

Elmetto certificato CE, design esclusivo e modello brevettato, **guscio trasparente** per vedere attraverso la visiera e lateralmente, calotta in **policarbonato** ultra Resistente e Leggera, ventilato, **stabilizzato UV 400**, bardatura tessile a 6 punti, regolazione con rotella, **banda per il sudore** in soffice schiuma inclusa. Disponibilità di accessori compatibili.

100% Policarbonato,  
EN 397 (-30°C)

Articolo PV60

€ 15,45

CE



## Elmetto Endurance

CE

Elmetto **Certificato CE**, ventilato, deformazione laterale, **bardatura tessile** a 6 punti, regolazione con rotella, 7 anni di vita dalla data di produzione indicato nel foglietto illustrativo, **sottogola incluso**.  
ABS – Colori: Bianco, Blu, Arancio e Bianco  
EN 397 (-30°C/+50°C, LD)

**Articolo PS55**

€ 9,25



## Elmetto Endurance

CE

Elmetto **Certificato CE**, deformazione laterale, **proprietà elettriche** (440Vac), isolamento elettrico fino a 1000Vac o 1500Vdc (EN 50365), 4 punti di sospensione in plastica del cablaggio, **regolazione della fibbia** per una facile vestibilità, banda per il sudore in soffice schiuma inclusa – Vari Colori  
EN 397 (-10°C/+50°C, LD 440V)

**Articolo PW50**

€ 4,15

## Berretto con calotta

Berretto in tessuto con calotta in ABS e **panno morbido** per assorbire gli shock – Vari Colori  
EN 812

**Articolo PW59**

€ 8,55





## ◀ Tappi in PU

In **morbida schiuma** poliuretanic, si **adattano benissimo** al canale auricolare.  
CONF. 200 PAIA  
EN 352-2 (SNR37dB)

**Articolo EP02**

€ 19.45

**ULTRA  
MORBIDI**

## Tappi in PU con cordino

In **morbida schiuma** poliuretanic con **pratico cordino**. CONF. 200 PAIA  
EN 352-2 (SNR37dB)

**Articolo EP08**

€ 35.15



## ◀ Tappi con archetto

Riutilizzabili e lavabili. **Archetto flessibile** in ABS e **tappi morbidi** e confortevoli  
EN 352-2 (SNR 27dB)

**Articolo EP16**

€ 0.95



### < Cuffie Classic

Cuffia con lunghezza **regolabile** per una comoda **vestibilità** - EN 352-1 (SNR 28dB)

**Articolo PW40**

€ **3,45**

### Cuffie Classic Plus >

Cuffia con lunghezza **regolabile** per una comoda **vestibilità**, banda imbottito - EN 352-1 (SNR 28dB)

**Articolo PW48**

€ **4,50**



### < Cuffie Pieghevole

Cuffia pieghevole - EN 352-1 (SNR 22dB)

**Articolo PS48**

€ **5,40**





## ◀ Sekuralt Light Plus P1

Cintura di posizionamento con 2 anelli 'D' laterali porta-strumenti.

€ 15,00



**ADATTABILITÀ  
AL CORPO**

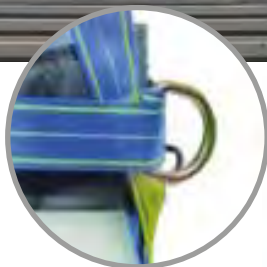
## Sekuralt Light Plus 2 ▶

Imbracatura a 2 colori con 1 punto di ancoraggio dorsale e fascia di estensione + 1 punto di ancoraggio sternale.  
**Regolabile sulle cosce.**

€ 19,00







## Light Plus 4 S-M



Imbracatura a 2 colori con 1 punto di ancoraggio dorsale e **fascia di estensione** + 1 punto di ancoraggio sternale + cintura di posizionamento con **2 anelli 'D'** laterali e anelli porta-strumenti.

€ 36,60





### Sekuralt 10150

Corda di collegamento statica da  $\varnothing$  11 mm, con 2 proteggi cavo di **plastica**.

€ 7,10



### Sekuralt 239

Corda di posizionamento regolabile statica da  $\varnothing$  11 mm, con 1 proteggi cavo di **plastica**. Lunghezza 2 metri.

€ 12,30



### Irudek 361

Assorbitore di **corda statica**.

€ 18,30



### Sekuralt 981

Moschettone in **acciaio**, chiusura filettata, **apertura 17 mm**.

€ 3,15



## Bobina 2 veli

Bobina 2 veli. CONF. 2 PZ

Articolo BOB-VAN 1361

€ 8,00

## Bobina piccola 2 veli

Bobina 2 veli. CONF. 12 PZ

Articolo BOB-PIC 88

€ 17,40



DETTAGLIO  
TIPO DI PIEGA

## Salvietta mani

Salvietta mani 2 veli con **piegatura a V**.  
singola FASCETTA da 210 PZ

Articolo SALV-V 573

€ 1,40

## Mini jumbo

Carta igienica mini jumbo in ovatta  
nazionale. CONF. 12 PZ

Articolo MINI-J 135

€ 13,20



## Maxi jumbo

Carta igienica maxi jumbo in ovatta  
nazionale. CONF. 12 PZ

Articolo MAXI-J 133

€ 12,10



**MASSIMO  
CONFORT**



### Occhiali Welding Safety

Occhiali co lenti in tinta 5, multifunzione. Protezione laterale e stanghette regolabili per il massimo confort.

**Articolo PW68**

€ 4,30

### Ginocchiera Super Gel

Con iniezione di gel per assorbire e disperdere la pressione, ricoperta con un guscio i PVC resiste all'abrasione per una durata più lunga. Possiede una cinghia regolabile in neoprene che garantisce una presa sicura.

**Articolo KP30**

€ 10,50 >



**LUNGA  
DURATA**



### Ginocchiera Ultimate Gel

Funzionale e tecnicamente **innovativa**. Il gel di spessore è stato progettato per **adattarsi al ginocchio** e garantire un comfort impareggiabile. Ricoperte da un **guscio in PVC** che resiste all'abrasione e garantisce una **lunga durata**.

Articolo KP40

€ 12,85









**BN NAVA s.r.l.**

Viale dell'Industria, snc  
24052 - Azzano San Paolo (BG)

commerciale@bnnava.it

Tel. 035 0400427

Fax 035 0400428

C. F e PIVA: 04198230163

**[www.bnnava.it](http://www.bnnava.it)**